

GRUPPE	AUSFÜHRUNG WERKSTOFFE · GEWICHT	BÜGEL- FORM	GAS- SAUGER	GAS- VENTIL	BESTELL- NUMMER
5	Construction Details Materials · Weight	Guard Style	VR Suction Inlet	Vapour Valve	Part Number
Section	Specification	No.			Type



Automatik-Zapfventil mit Gasrückführung, Abgabeleistung bis 45 l/min.
Betriebsdruck von 0,5 bis 3,5 bar. Temperaturbereich -20°C bis +55°C.

Geeignet für alle normgerechten Otto-Kraftstoffe (auch mit Ethanolbeimischung). Nicht geeignet für reinen Alkohol, Wasser, Lösungsmittel.

Venturigesteuerte Abschaltautomatik mit Kugel-Kipp-Sicherheitsauslöser. 2-Stufen-Aufhalteraste mit herausziehbaren Rastenstecker EB 280. Gehäuse aus Aluminium. Auslaufrohr mit einteiligem Gassauger aus Aluminium und Edelstahl. Gewindeanschluss M 34 x 1,5 IG für schlauchseitiges COAX-Drehgelenk. Membrane und Dichtungen aus NBR, PU und Viton®. Bügel und Schalthebel aus Kunststoff. Innenteile aus Messing, Edelstahl und POM bzw. Peek. Schutzüberzug und Kälteschutz aus PVC. Sortentülle EK 043 aus Polyurethan.

Gewicht: ≈ 1,0 kg

Ausführung GR: mit Standard-Gaseinsatz

Ausführung GRV: mit voll integriertem Gasventil 'Auf/Zu'.

Ausführung GRVP: mit voll integriertem Proportional-Regulierventil mit 'Auf/Zu'-Funktion. Gassauger mit Drosselschraube.

Entspricht EN 13012 und gültigen Sicherheits- und Eichvorschriften. TÜV-Zulassung P-TÜ7-01930.

ATEX (Ⓜ II 1G) Zertifikat SIRA 03ATEX9 487U.

GR-Systemzulassungen nach Richtlinie 2009/126/EG siehe www.elaflex.de/zertifikate.

Automatic nozzle with vapour recovery, flowrate up to 45 l/min.

Working pressure 0,5 up to 3,5 bar. Temperature range -20°C up to +55°C.

Suitable for all standard gasoline fuels (also with ethanol content). Not suitable for pure alcohol, water and solvents.

Venturi controlled automatic shut-off with safety cut-out valve. 2-speed lever latch with removable latch pin EB 280. Body of Aluminium, spout with single piece VR suction inlet, of aluminium and stainless steel. Thread connection M 34 x 1,5 female for hose-sided COAX coupling. Diaphragm and seals of NBR, PU, FKM. Guard and lever of composite plastic. Inner parts of brass, stainless steel, acetal resin and Peek. Scuff-guard and comfigrip of PVC. Product Sleeve EK 043 of Polyurethane.

Weight: ≈ 1,0 kg

Design GR: with standard gas insert.

Design GRV: with integrated vapour valve 'On/Off'.

Design GRVP: with integrated proportional valve with 'On/Off' function. Vapour suction inlet with regulating screw.

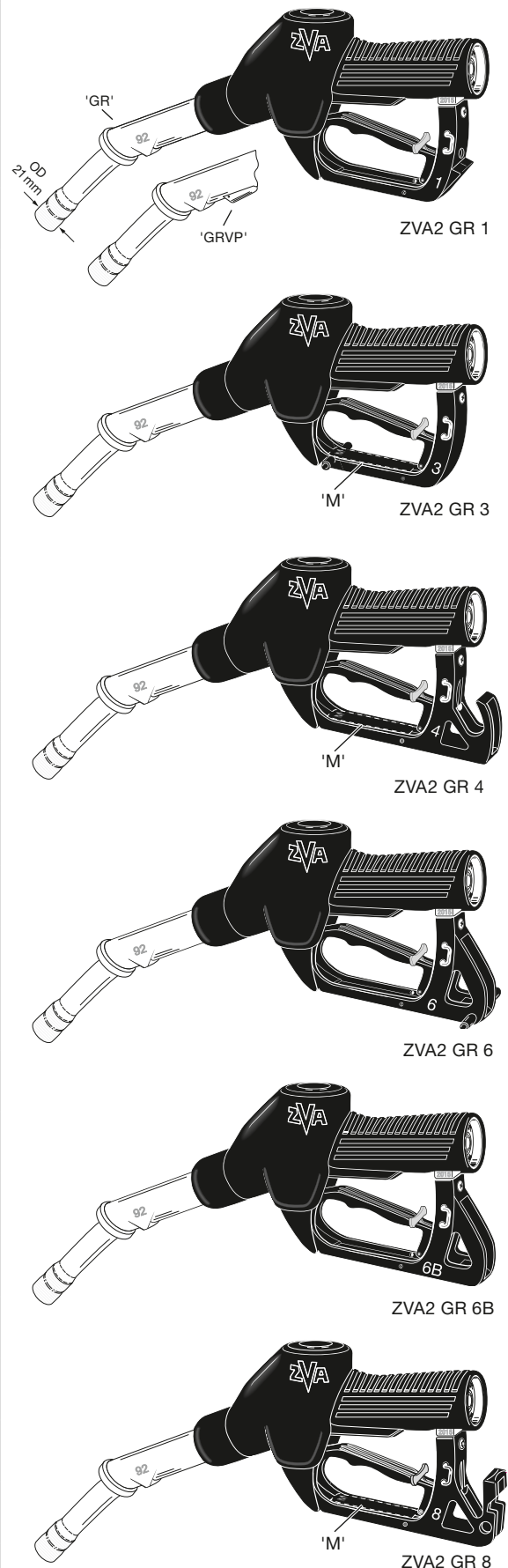
Meets EN 13012. Fulfills the requirements of safety and Weights and Measures. TÜV approval P-TÜ7-01930.

ATEX (Ⓜ II 1G) certificate: SIRA 03ATEX9 487U.

VR system approvals to directive 2009/126/EC see www.elaflex.de/en/certificates.

1	GR 92	GR	ZVA2 GR 1
		GRV	ZVA2 GRV 1
	GRVP 92	GRVP	ZVA2 GRVP 1
3	GR 92	GR	ZVA2 GR 3
		GRV	ZVA2 GRV 3
	GRVP 92	GRVP	ZVA2 GRVP 3
	GR 92	GR	ZVA2 GR 3M
GRV		ZVA2 GRV 3M	
	GRVP 92	GRVP	ZVA2 GRVP 3M
4	GR 92	GR	ZVA2 GR 4
		GRV	ZVA2 GRV 4
	GRVP 92	GRVP	ZVA2 GRVP 4
	GR 92	GR	ZVA2 GR 4M
GRV		ZVA2 GRV 4M	
	GRVP 92	GRVP	ZVA2 GRVP 4M
6	GR 92	GR	ZVA2 GR 6
		GRV	ZVA2 GRV 6
	GRVP 92	GRVP	ZVA2 GRVP 6
6B	GR 92	GR	ZVA2 GR 6B
		GRV	ZVA2 GRV 6B
	GRVP 92	GRVP	ZVA2 GRVP 6B
8	GR 92	GR	ZVA2 GR 8
		GRV	ZVA2 GRV 8
	GRVP 92	GRVP	ZVA2 GRVP 8
	GR 92	GR	ZVA2 GR 8M
		GRV	ZVA2 GRV 8M
		GRVP 92	GRVP

ZVA Slimline 2 GR



Bestellnummern-Erläuterung ZVA 2 GR siehe [Information 4.08](#) oder <http://zapfventilkonfigurator.elaflex.de>

Order number breakdown see [Information 4.08](#) or <http://nozzlekonfigurator.elaflex.de>

Automatik-Zapfventil ZVA Slimline 2 GR

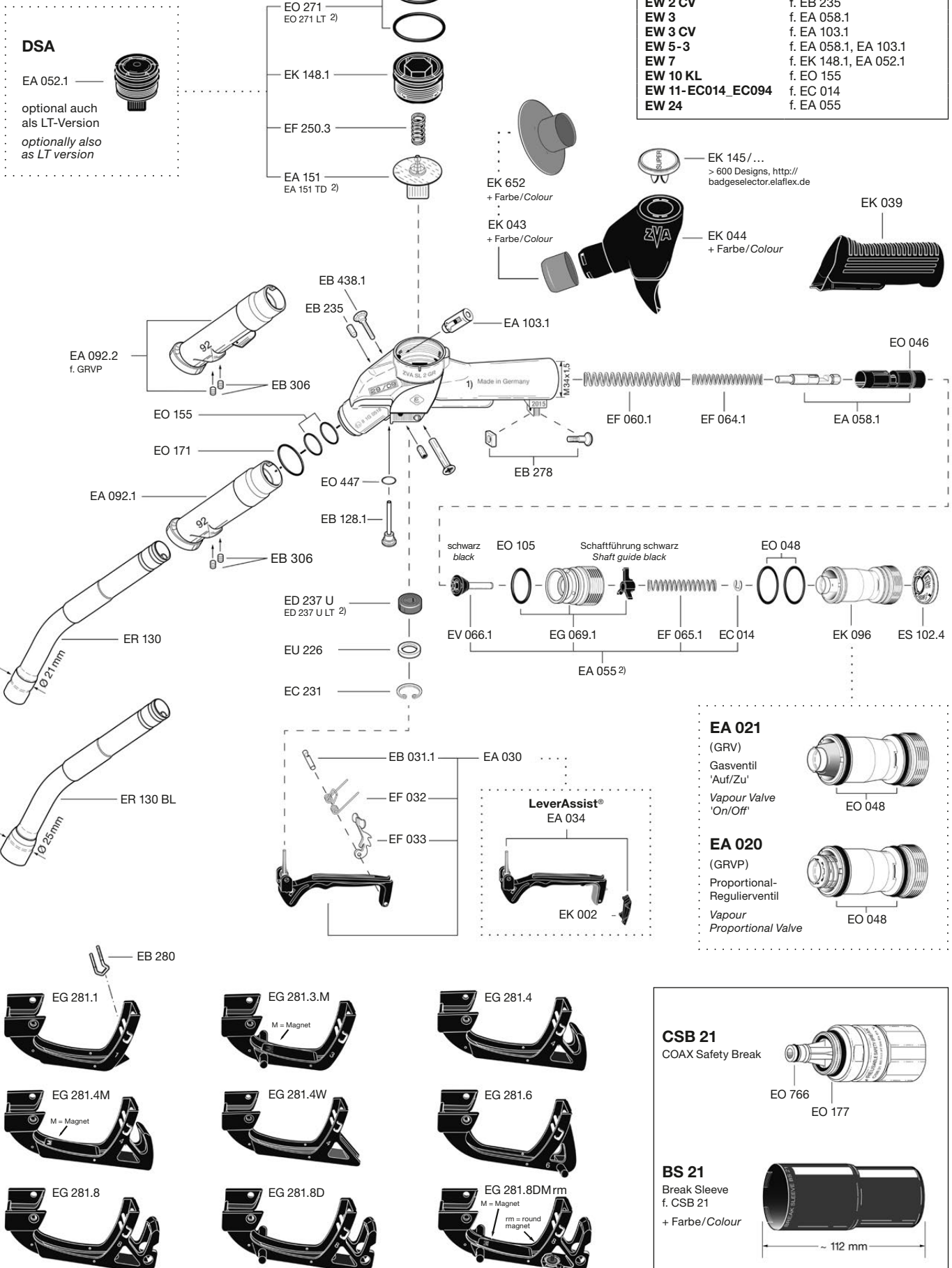
AUTOMATIC NOZZLE ZVA SLIMLINE 2 GR

Ersatzteile ZVA Slimline 2 GR · Spare Parts ZVA Slimline 2 GR

- 1) Zapfventil-Gehäuse wird nicht als Ersatzteil geliefert. 1) Nozzle body is not available as spare part.
- 2) Für LT-Ausführung (Low Temperature); Zusatzinformationen siehe E 14, Seite 24 und Information 4.14D. 2) For LT version (Low Temperature); additional information see E 14, page 24 and Information 4.14E.
- 3) Neue Einheitsventil Baugruppe EA 055, Details siehe E 14, Seite 8 und Information 5.14D. 3) New Unified Valve Assembly EA 055, details see E 14, page 8 and Information 5.14E.

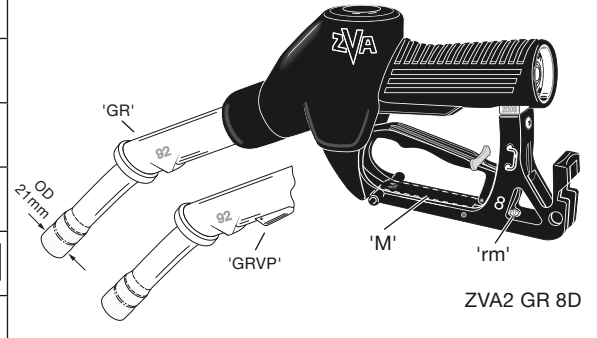
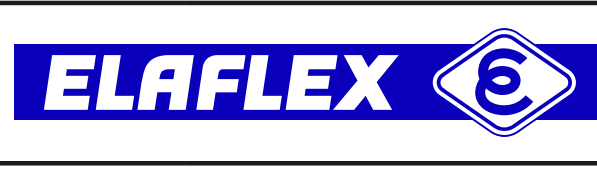
Montagewerkzeuge / Assembly Tools

EW 669/2	f. EB 438.1, EB 278
EW J 1	f. EC 231
EW SK 2,5	f. EB 306
EW SK 3	f. GRVP Dry Test
	f. EG 069.1, EK 148.1, EK 096, EA 021, EA 020
EW 19/22	
EW 2 CV	f. EB 235
EW 3	f. EA 058.1
EW 3 CV	f. EA 103.1
EW 5-3	f. EA 058.1, EA 103.1
EW 7	f. EK 148.1, EA 052.1
EW 10 KL	f. EO 155
EW 11-EC014_EC094	f. EC 014
EW 24	f. EA 055



TECHNISCHE ÄNDERUNGEN VORBEHALTEN · NACHDRUCK UND KOPIEN NUR MIT UNSEREM EINVERSTÄNDNIS · Specifications subject to change without notice · Copyright ELAFLEX

GRUPPE 5 Section	AUSFÜHRUNG Construction Details Specification	BÜGEL FORM Guard Style No.	GAS- SAUGER VR Suction Inlet	GAS- VENTIL Vapour Valve	BESTELL- NUMMER Part Number Type
	Automatik-Zapfventil mit Gasrückführung, Abgabeleistung bis 45 l/min. Betriebsdruck von 0,5 bis 3,5 bar. Temperaturbereich -20°C bis +55°C. Geeignet für alle normgerechten Otto-Kraftstoffe (auch mit Ethanol-Beimischung). Nicht geeignet für reinen Alkohol, Wasser, Lösungsmittel.	8D	GR 92	GR	ZVA2 GR 8DM
				GRV	ZVA2 GRV 8DM
	Automatic nozzle with vapour recovery, flowrate up to 45 l/min. Working pressure 0,5 up to 3,5 bar. Temperature range -20°C up to +55°C. Suitable for all standard gasoline fuels (also with ethanol content). Not suitable for pure alcohol, water and solvents.		GRVP 92	GRVP	ZVA2 GRVP 8DM
			GR 92	GR	ZVA2 GR 8DMrm
				GRV	ZVA2 GRV 8Mrm
		GRVP 92	GRVP	ZVA2 GRVP 8Mrm	



Gaseinsatz / Gasventile · Vapour Insert / Vapour Valves

Ausführung GR: Mit integriertem Gaseinsatz EK 096. Für Zapfsäulen mit nur einem Zapfpunkt oder mit in der Zapfsäule integriertem 'Auf/Zu'-Ventil. Die Gasregulierung erfolgt in der Zapfsäule. Durchflussrate max. 45 l/min.

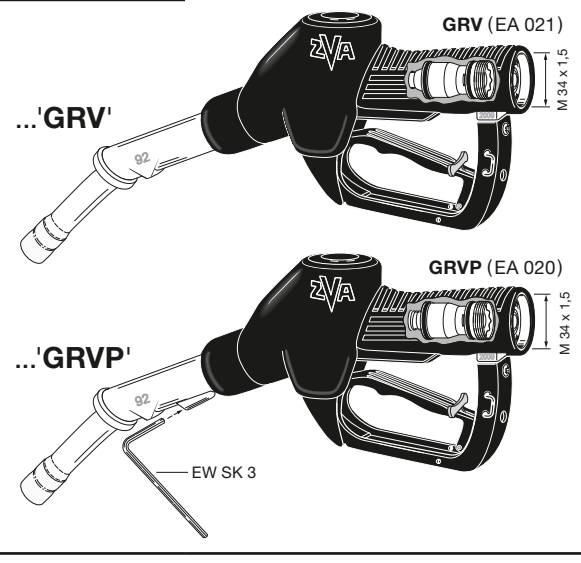
Ausführung GRV: Mit integriertem 'Auf/Zu' Gasventil GRV auf Schwerkraftbasis. Trockenprüfungsfähig ohne Schlüssel. Meist verwendete Ausführung, geeignet für Zapfsäulen mit mehreren Zapfpunkten. Gasregulierung erfolgt in der Zapfsäule. Durchfluss max. 45 l/min.

Ausführung GRVP: Mit integriertem 'Auf/Zu' Proportional-Regulierventil GRVP auf Schwerkraftbasis und Gassauger GRVP 92. Trockenprüfung mit Sechskantschlüssel EW SK 3. Diese Ausführung wird vor allem für Zapfsäulen ohne integrierte Gasregulierung verwendet. Geeignet für Zapfsäulen mit mehreren Zapfpunkten. Die Gasregulierung erfolgt durch das GRVP. Durchflussrate laut Zulassung TÜV Süd max. 40 l/min.

Design GR: With integrated vapour insert EK 096. For dispensers with single filling point or dispensers with integrated 'On / Off' valve. The vapour return rate is regulated within the dispenser. Flowrate max. 45 l/min.

Design GRV: With integrated 'On / Off' vapour valve GRV. Suitable for dry testing without tools. Most used type, suitable for dispensers with multiple filling points. The vapour return rate is regulated within the dispenser. Flowrate max. 45 l/min.

Design GRVP: With integrated 'On / Off' vapour proportional valve GRVP and vapour suction inlet GRVP 92. Suitable for Dry Testing with hexagon spanner EW SK 3. Mainly used for dispensers without integrated vapour regulation. Suitable for dispensers with multiple filling points. Approved by TÜV Süd for flowrate up to 40 l/min.



Zusatz-Bestellnummern · Additional Part Numbers / Accessories

Schutzüberzug EK 044 (schwarz, grün, rot, blau, gelb). Sonderfarben z. B. orange, hellgrün etc. auf Anfrage.

Scuffguard EK 044 (black, green, red, blue, yellow). Special colours e.g. orange, light green etc. on request.

Sortentülle EK 043 oder **Spritzschutz EK 652** (schwarz, grün, rot, blau, gelb, Sonderfarben). Empfehlung für flexiblen und wirtschaftlichen Farbwechsel: EK 044 schwarz, EK 043 farbig.

Product Sleeve EK 043 or **Splashguard EK 652** (black, green, red, blue, yellow, special colours). Recommended for a flexible/economic colour change: EK 044 black, EK 043 coloured.

Mit selbstschließendem COAX-Abreißkupplung **CSB 21** und Break Sleeve **BS 21** (schwarz, grün, blau, rot, gelb, Sonderfarben). Auch lieferbar in NR-Ausführung (nicht wiederverwendbar).

With COAX safety break **CSB 21**. Self-sealing break-away coupling, with Break Sleeve **BS 21** (black, green, blue, red, yellow, special colours). Also available as NR-Type (non reusable).

Mit druckgesteuerter Sicherheitsabschaltung **DSA** für Zapfsäulen mit Mengen- oder Preisvoreinstellung, siehe Information 3.08.

With pressure-controlled safety shut-off **DSA**, for prepay/preset dispensers. See Information 3.08.

Mit **LeverAssist®** Aufhaltehilfe für Tankstellen, an denen die Nutzung von Aufhalterasten nicht erlaubt ist. Siehe Information 1.10D.

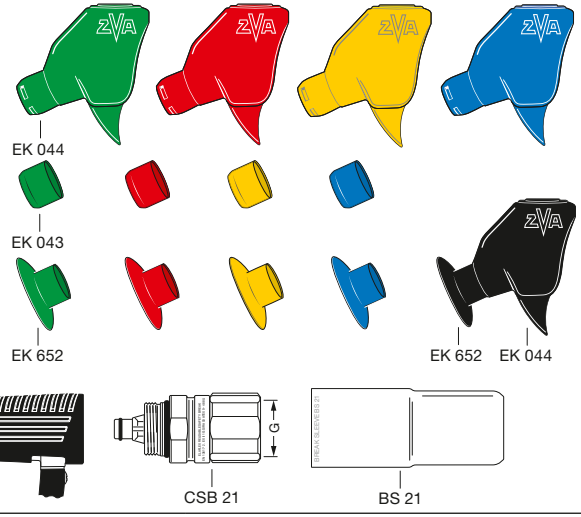
With **LeverAssist®** hold open aid. For petrol stations where latching is not permitted. See Information 1.10E.

Totmann-Type ohne Rastenstecker EB 280, alternativ zu LeverAssist®

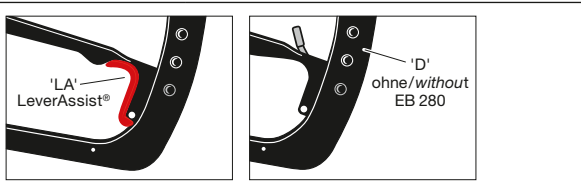
Deadman type without latch pin EB 280, alternatively to LeverAssist®

Niedrigtemperatur-Type für Umgebungstemperaturen bis -55°C (Medientemperaturen bis -40°C), siehe Information 4.14D.

Low temperature type, for ambient temperatures down to -55°C (media temperatures down to -40°C), see information 4.14E.



... DSA
Mit DSA-Garnitur EA 052
With DSA assembly EA 052



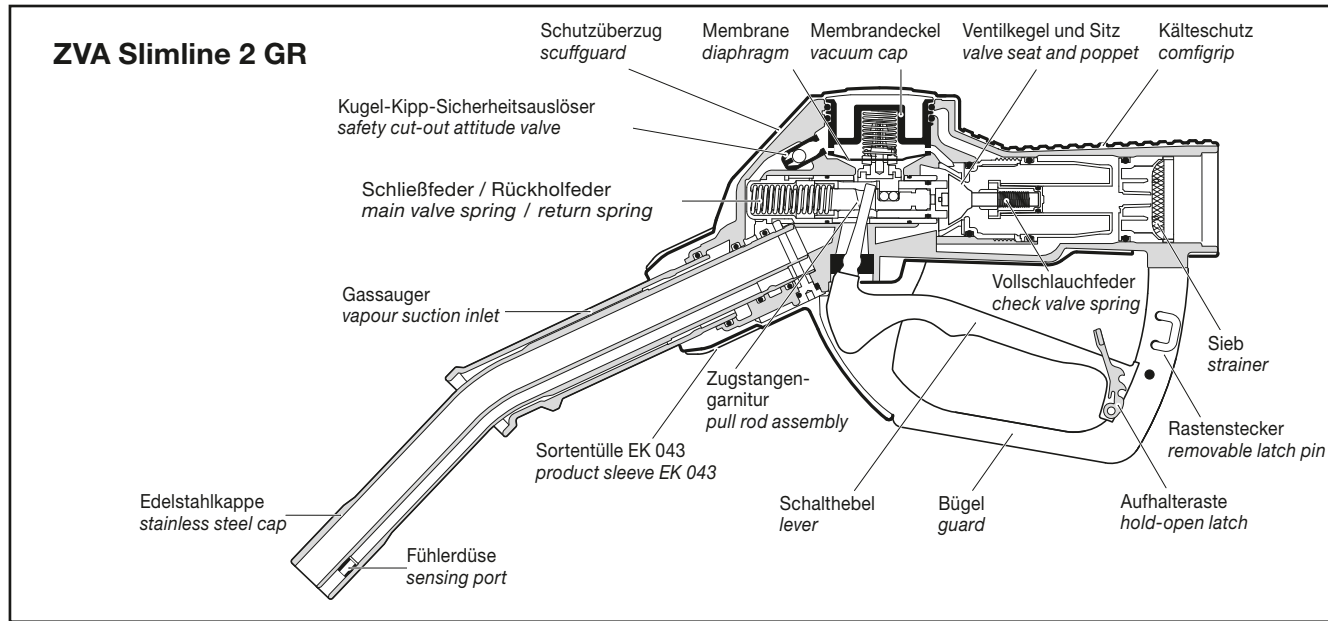
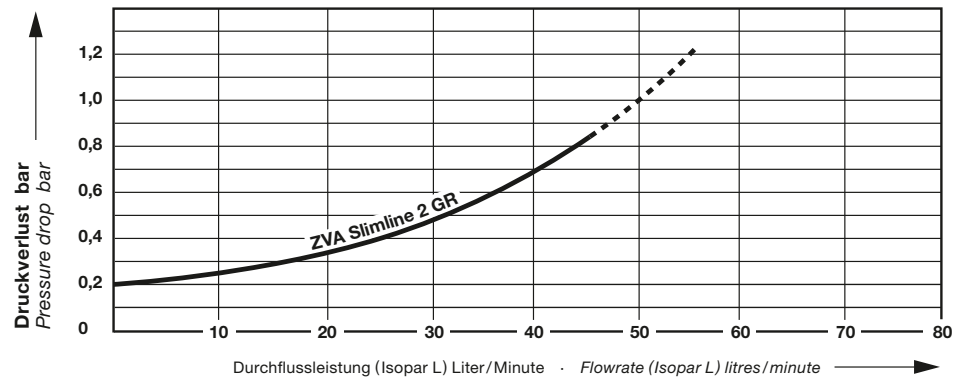
... LT
Mit EO 271 LT, EA 151 TD, ED 237 U-LT
With EO 271 LT, EA 151 TD, ED 237 U-LT

Leistungskurve

ZVA Slimline 2 GR

Flow Chart

ZVA Slimline 2 GR



Weiteres Zubehör · Further Accessories

